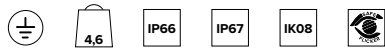
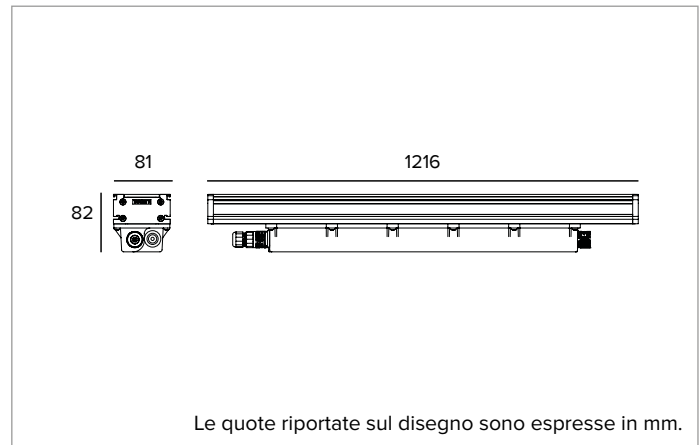


1E2625 | JEDI Proiettore

Proiettore lineare orientabile a LED



		3000K	H(m)	D1(m)	D2(m)	E _{max} (lx)	
		Ra80	32°	85°			
Fixture Power		53W	1	0.57	1.84	4784	
Source Flux		6840lm	2	1.14	3.68	1196	
Fixture Flux		5111lm	3	1.70	5.53	532	
Efficacy		96lm/W	4	2.27	7.37	299	
TS885	I _{max} =699cd/klm	I _{max}	4784cd	5	2.84	9.21	191



SORGENTE

Schede lineari LED Low Power High Efficiency Ra80. 2700K-3500K su richiesta.

Classe di efficienza energetica: D

Potenza nominale: 48W

Flusso nominale: 6840lm

Indice resa cromatica: 80

Rf: 82,9

Rg: 97

CCT nominale: 3000K

SDCM: 2

Durata utile (L80/B10): >50000h tq +25°C

CARATTERISTICHE ILLUMINOTECNICHE

Gruppo ottico interno composto da lente primaria cilindrica in vetro, riflettore in alluminio anodizzato ad alta riflettanza e filtro olografico integrato.

Ottica: IBRIDA

Apertura di fascio: FL

Rendimento ottico: 75%

Flusso apparecchio: 5111lm

Efficienza luminosa: 96lm/W

Sicurezza fotobiologica: Conforme al gruppo di rischio basso RG1

CARATTERISTICHE MECCANICHE

Corpo in alluminio estruso anodizzato 15μ. Schermo piatto in vetro extrachiario spessore 4mm. Box driver in policarbonato nero. Corpo dell'apparecchio orientabile e distanziabile dalla superficie di installazione attraverso lo scorrimento delle staffe accessorie lungo apposita guida.

Colore e finitura: Alluminio

Dimensioni: L=1216mm

Peso: 4,6Kg

Grado di protezione: IP66,IP67

Resistenza meccanica: IK08

CARATTERISTICHE ELETTRICHE

Alimentazione elettronica integrata. Completo di connettore IP68 per alimentazione. Per installazione in fila continua completare con kit di connettori stagni IP68 (IN-OUT) con sistema di aggancio rapido (1E2769) o con cavo di collegamento completo di connettori 5 poli (1E2762, 1E2763, 1E2764, 1E2765). Apparecchio con linea passante "interna". Apparecchio conforme EN 60598-2-22 per alimentazione da un sistema di emergenza centralizzato CPSS (Central Power Supply System, comunemente chiamato soccorritore), non incorporato nell'apparecchio - escluso aree ad alto rischio. La potenza e il flusso di default sono pari al 100% in AC e al 100% in DC.

Potenza apparecchio: 53W

Alimentazione: 220-240Vac 50/60Hz

Classe di isolamento: CLASSE 1

Tipo driver / Controllo: ON-OFF

Driver incluso: SI

Classe F: SI

SAFE FLICKER: PstLM=<1 e SVM=<0,4 (IEC TR 61547-1 e IEC TR 63158), a garanzia di una luce più confortevole e sicura

Temperatura ambiente: -25°C / +40°C

INSTALLAZIONE

Da completare con staffe di fissaggio fisse o orientabili in acciaio inossidabile. Le staffe possono scorrere lungo il corpo dell'apparecchio per essere posizionate secondo le esigenze dell'installazione.

NOTE

Adotta la soluzione tecnica "Waterblock Smart" che prevede la resinatura dei cavi di collegamento, limitando il rischio di risalita dell'umidità verso il driver o l'apparecchio. Disponibile su richiesta in versione 110-277Vac.

GARANZIA

5 anni.

AVVERTENZE

Apparecchio progettato per essere smaltito/riciclato a fine vita. Sorgente luminosa (solo LED) sostituibile da un professionista. Alimentatore sostituibile da un professionista.

A motivo dell'evoluzione tecnologica dei componenti elettronici i dati indicati sono soggetti ad aggiornamento e quindi deve essere richiesta conferma in fase d'ordine. Flusso luminoso e potenza elettrica presentano tolleranze di +/-10% rispetto al valore indicato. tq +25°C (CIE 121).

Si riserva la facoltà di apportare modifiche tecniche.

Targetti Sankey S.r.l.
Via Pratese, 164
50145 Firenze - Italy
Tel: +39 055 37911
targetti.com
targetti@targetti.com

CCIAA Firenze
Share Capital:
€ 500.000,00
VAT N. (IT):
01537660480
R.E.A: FI-275656

TARGETTI

1E2625 | JEDI Proiettore

Proiettore lineare orientabile a LED

Codici a completamento

Sistema di fissaggio

Codice
1E2752
Staffa corta per installazione a parete (2 pezzi).

Codice
1E2753
Staffa lunga per installazione a parete (2 pezzi).



Codice
1E2754
Staffa per installazione a plafone (2 pezzi).

Accessori

Tappi di chiusura



Codice
1E2761
Tappo di chiusura comprensivo di staffa per installazione a plafone.

Pannello di copertura



L mm	Codice
1216	1E3047
Copertura laterale per installazione a plafone.	

L mm	Codice
1216	1E2757
Copertura laterale per installazione a parete/cornicione.	



L mm	Codice
1216	1E2760
Copertura laterale anti-abbagliamento.	

A motivo dell'evoluzione tecnologica dei componenti elettronici i dati indicati sono soggetti ad aggiornamento e quindi deve essere richiesta conferma in fase d'ordine. Flusso luminoso e potenza elettrica presentano tolleranze di +/-10% rispetto al valore indicato. tq +25°C (CIE 121).

Si riserva la facoltà di apportare modifiche tecniche.

Targetti Sankey S.r.l.
Via Pratese, 164
50145 Firenze - Italy
Tel: +39 055 37911
targetti.com
targetti@targetti.com

CCIAA Firenze
Share Capital:
€ 500.000,00
VAT N. (IT):
01537660480
R.E.A: FI-275656

TARGETTI

1E2625 | JEDI Proiettore

Proiettore lineare orientabile a LED

Cavo



L mm	Codice
320	1E2762
470	1E2763
620	1E2764
770	1E2765

Cavo di collegamento.

Completo di connettori 5 poli.

Per versione ON-OFF e DALI.

1E2762 - Per collegare in linea e adiacenti un proiettore da 600mm con uno da 900mm.

1E2763 - Per collegare in linea e adiacenti un proiettore da 600mm con uno da 1200mm o due proiettori da 900mm.

1E2764 - Per collegare in linea e adiacenti un proiettore da 900mm con uno da 1200mm.

1E2765 - Per collegare in linea e adiacenti due proiettori da 1200mm.

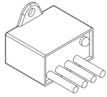
Connettore



Codice
1E2769

Box di connessione lineare IP66/IP68.
5 poli, di sezione max 1,5mm².
Diametro del cavo da 7 a 12mm.

Scaricatore di sovratensione



Codice

A013A

Scaricatore di sovratensione compatibile con tutti gli apparecchi di illuminazione in CLASSE I.

Tensione di funzionamento 230-277Vac.

SPD type 2+3.

Tensione massima di scarica 10kV.

CLASSE I

IP67

A motivo dell'evoluzione tecnologica dei componenti elettronici i dati indicati sono soggetti ad aggiornamento e quindi deve essere richiesta conferma in fase d'ordine. Flusso luminoso e potenza elettrica presentano tolleranze di +/-10% rispetto al valore indicato. tq +25°C (CIE 121).

Si riserva la facoltà di apportare modifiche tecniche.

Targetti Sankey S.r.l.
Via Pratese, 164
50145 Firenze - Italy
Tel: +39 055 37911
targetti.com
targetti@targetti.com

CCIAA Firenze
Share Capital:
€ 500.000,00
VAT N. (IT):
01537660480
R.E.A: FI-275656

TARGETTI